

PANORAMA DE COMÉRCIO EXTERIOR - Jan/jun 2021

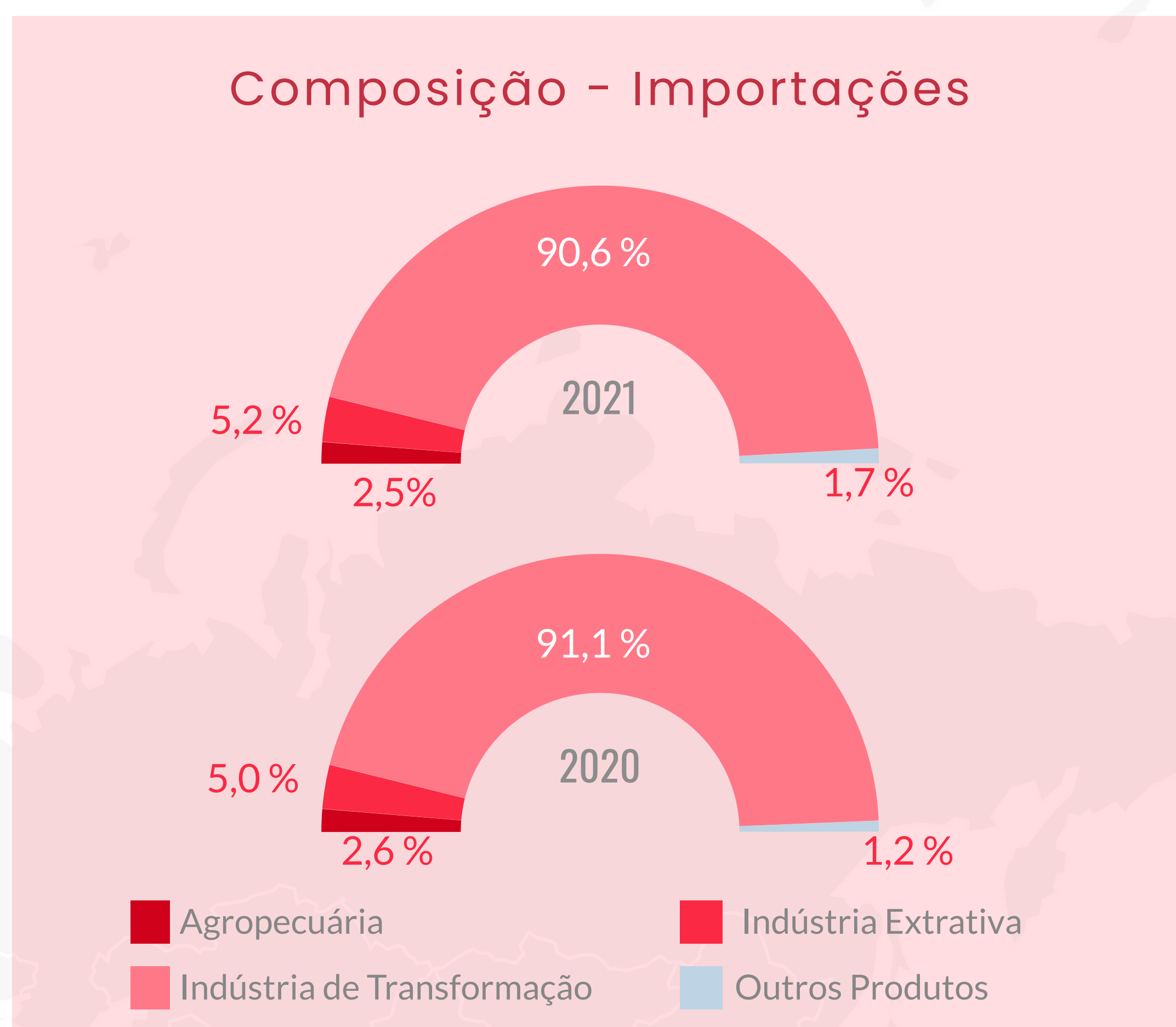
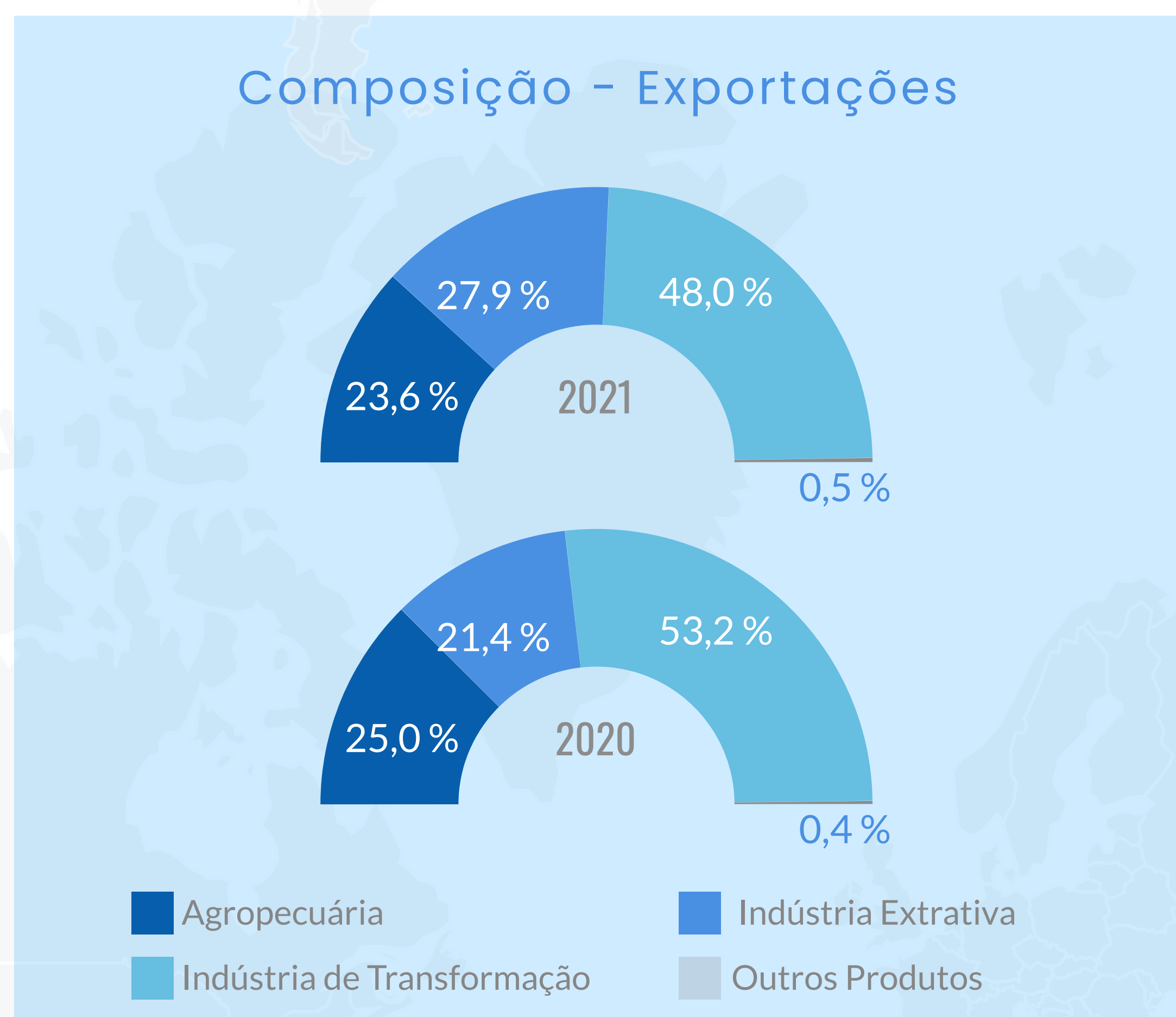
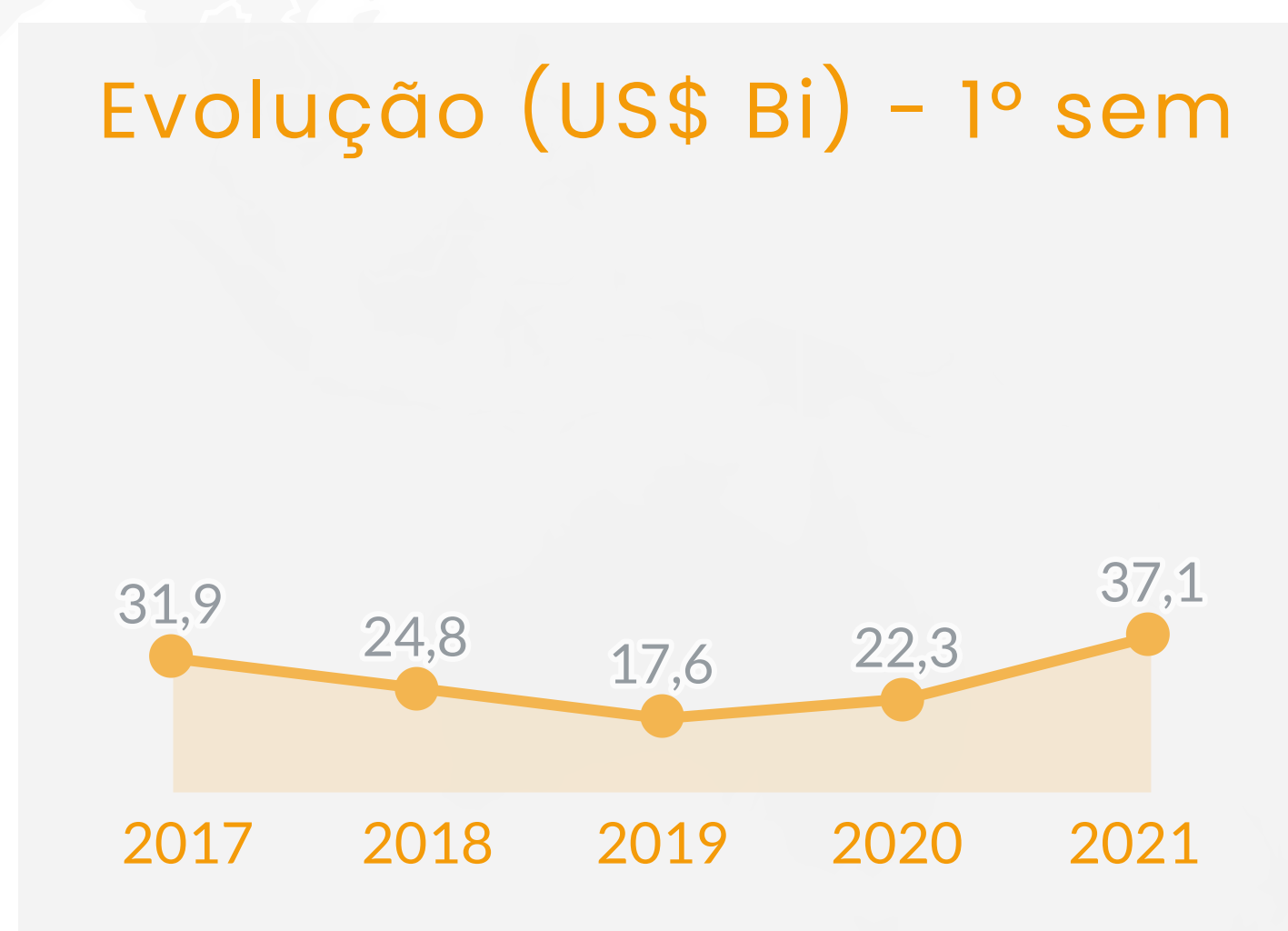
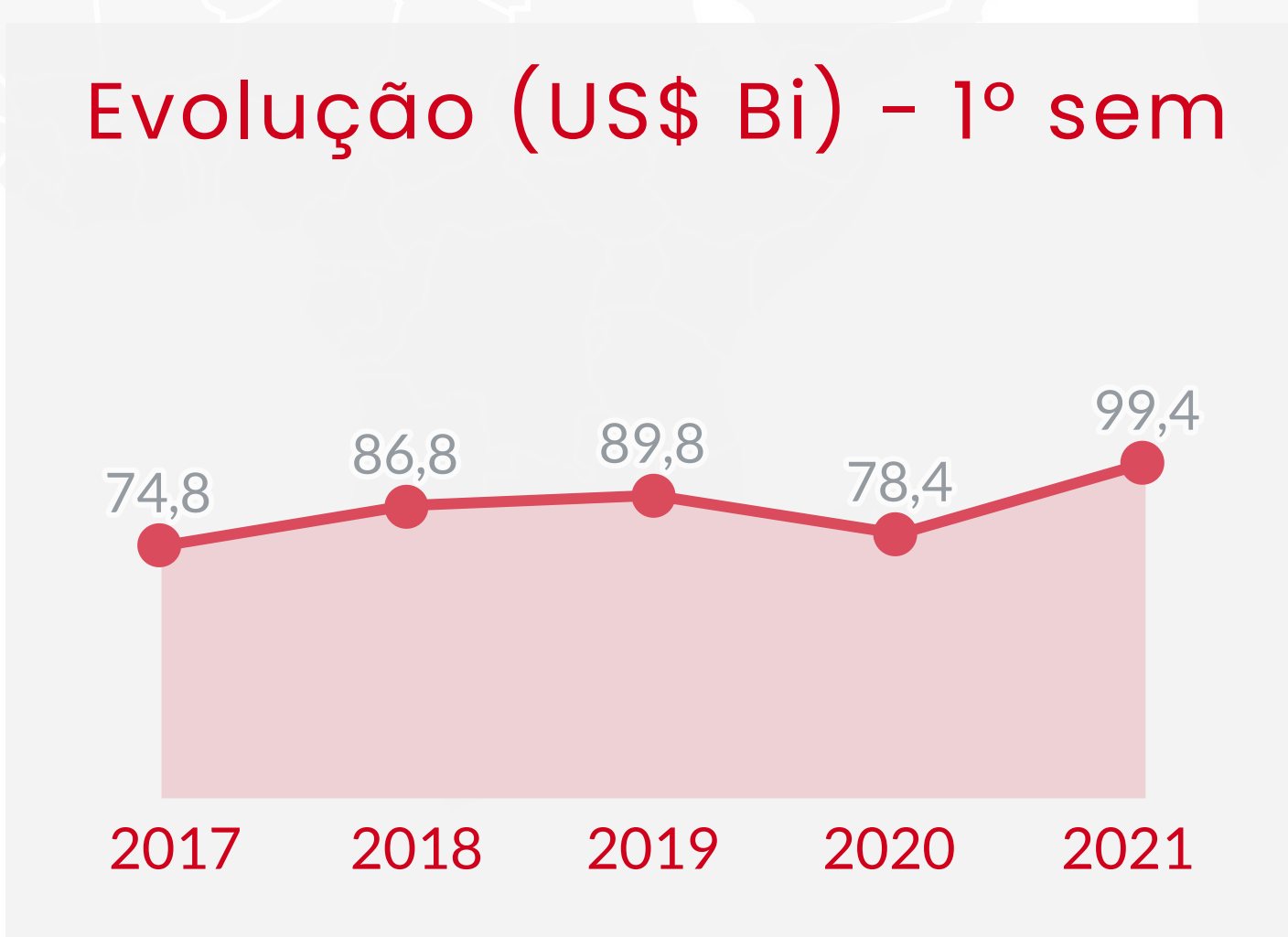
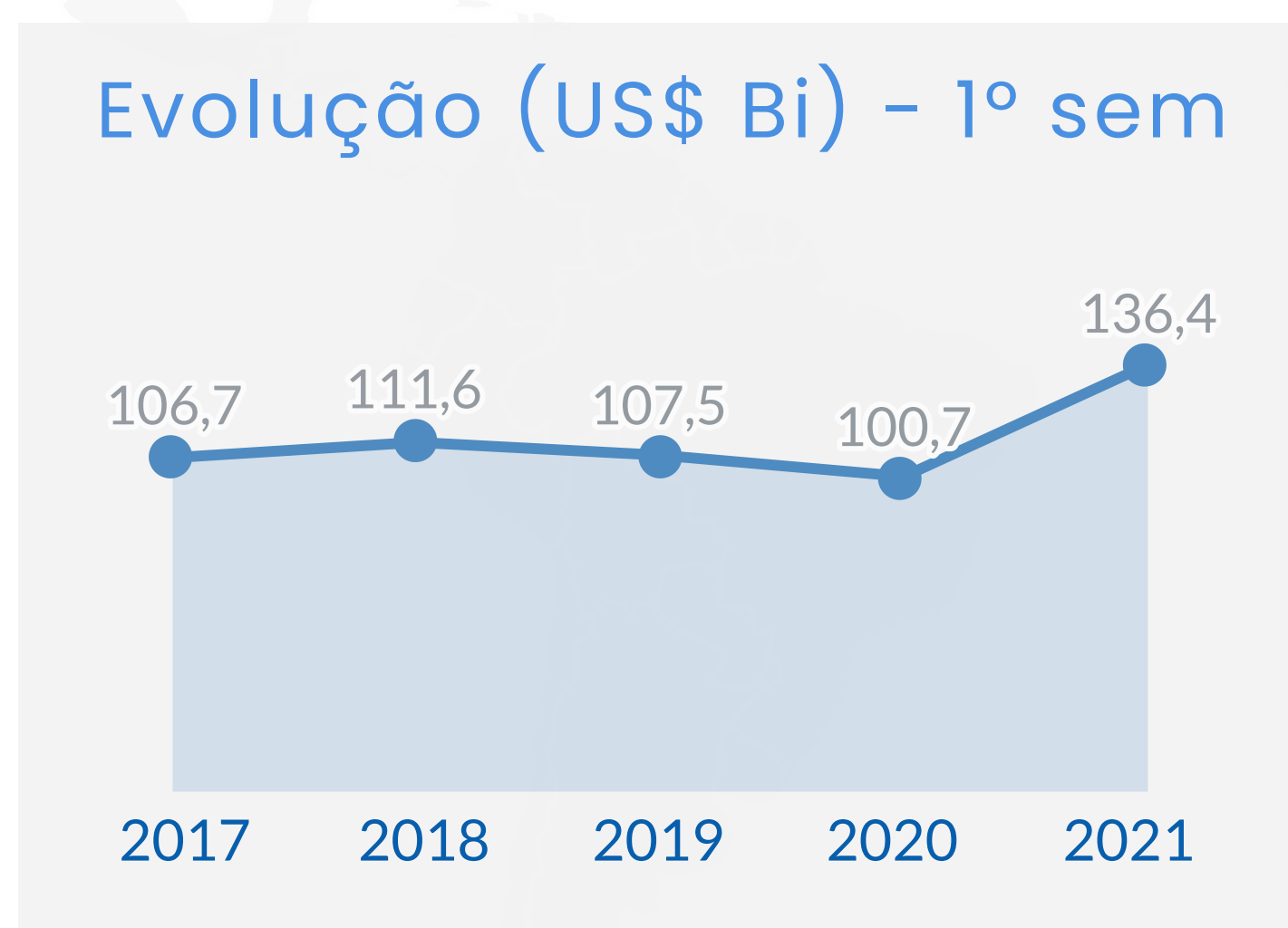
Destaques

- No 1º semestre de 2021, a corrente de comércio exterior de bens do Brasil foi de **US\$ 236,1**, a maior dos últimos 5 anos. Houve **crescimento generalizado** dos fluxos comerciais em relação ao mesmo período de 2020, destacando-se as exportações (35,5%).
- Como consequência, o **saldo comercial** do Brasil foi de **US\$ 37,1 bi**, com crescimento de 66,6% em relação ao 1º semestre de 2020. É o maior saldo comercial do 1º semestre dos últimos 5 anos.
- Dentre os parceiros do país, destacou-se a **China**, destino de **35%** das exportações e origem de **22%** das importações brasileiras. As vendas brasileiras reduziram-se apenas para a União Euroasiática (-4%), e a Coreia do Sul foi o destino com maior crescimento (69%).
- As exportações da **indústria de transformação** tiveram o menor crescimento entre os segmentos, de 23%. Como resultado, **perderam 5,2 p.p.** de participação na pauta em comparação ao mesmo período de 2020. Ainda assim, foi o **maior valor** exportado (US\$ 65,7 bi) no 1º semestre desde 2017.
- A **indústria extrativa**, por sua vez, teve o maior crescimento, de 77%, **ganhando 6,5 p.p.** de participação na pauta exportadora brasileira.
- Dentre os destinos da indústria brasileira de transformação, **EUA, UE e Mercosul representaram 20% de todo o valor exportado** no semestre. EUA e UE também se destacaram como principais destinos das exportações de alta e média-alta intensidade tecnológica.
- Quanto à intensidade tecnológica, todas as categoriais apresentaram crescimento nas exportações, destacando-se as de produtos não industriais e outros (+49%) e as de média-alta intensidade (+33%).



VISÃO GERAL

Valores 1º sem 2021 e variação em relação ao 1º sem 2020

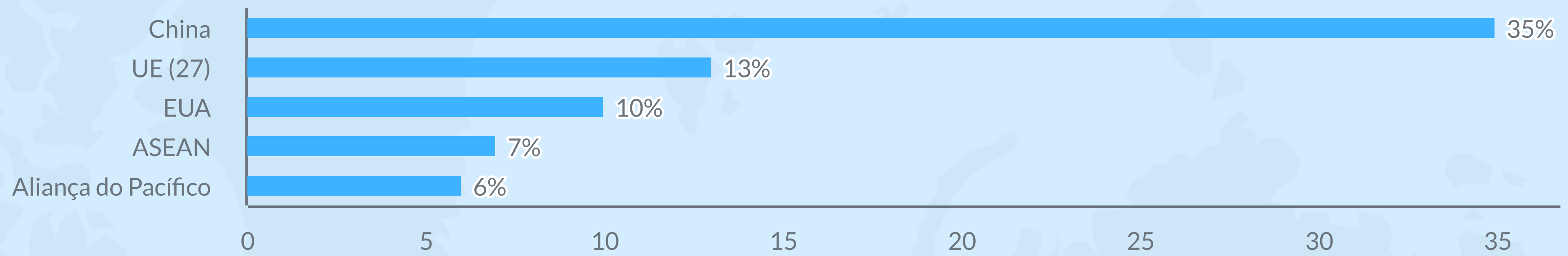




PAÍSES

Total Geral - Valores 1º sem 2021 e variação em relação ao 1º sem 2020

Principais Destinos - Participações

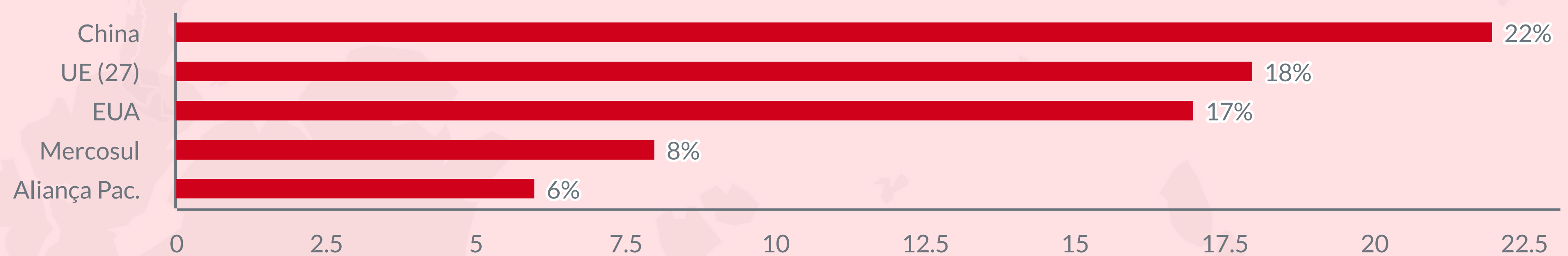


Principais Destinos

(Valores 1º sem 2021 em US\$ Bi e variação em relação ao 1º sem 2020)

1. China	47,2	+39%	9. Japão	2,2	+22%
2. UE (27)	17,8	+26%	10. Canadá	2,2	+17%
3. EUA	13,3	+10%	11. Índia	2,1	+51%
4. ASEAN	9,3	+34%	12. EFTA	2,0	+48%
5. Aliança do Pacífico	7,9	+51%	13. Reino Unido	1,5	+33%
6. Mercosul	7,9	+46%	14. União Euroasiática	0,8	-4%
7. N. África e Oriente Médio	7,4	+35%	15. SACU	0,5	+13%
8. Coreia do Sul	2,8	+69%	16. Outros	11,4	+27%

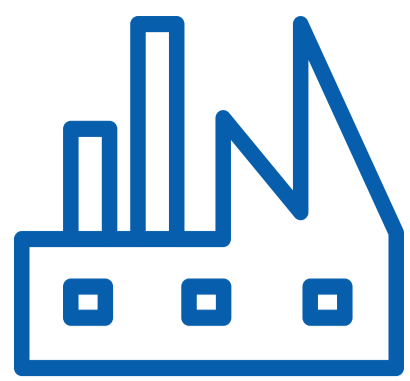
Principais Origens - Participações



Principais Origens

(Valores 1º sem 2021 em US\$ Bi e variação em relação ao 1º sem 2020)

1. China	21,5	+26%	9. Japão	2,8	+28%
2. UE (27)	18,3	+22%	10. Coreia do Sul	2,7	+41%
3. EUA	16,4	+9%	11. União Euroasiática	2,5	+65%
4. Mercosul	7,7	+43%	12. EFTA	1,4	-2%
5. Aliança do Pacífico	6,0	+43%	13. Reino Unido	1,2	+2%
6. ASEAN	4,5	+32%	14. Canadá	0,9	-10%
7. N. África e Oriente Médio	4,3	+52%	15. SACU	0,6	+81%
8. Índia	3,2	+63%	16. Outros	5,3	+36%



PAÍSES

Indústria de Transformação

Valores 1º sem 2021 e variação em relação ao 1º sem 2020



Exportações

US\$ **65,7** bi

Variação: **+23%**



Principais Destinos - Participações



Principais Destinos

(Valores 1º sem 2021 em US\$ Bi e variação em relação ao 1º sem 2020)

1. EUA	11,1	+28%	9. EFTA	1,7	+47%
2. UE (27)	8,4	+12%	10. Japão	1,1	+1%
3. Mercosul	7,5	+50%	11. Coreia do Sul	1,1	+26%
4. China	7,4	+14%	12. Reino Unido	1,1	+40%
5. Aliança do Pacífico	6,2	+36%	13. Índia	0,8	+23%
6. ASEAN	4,9	+27%	14. SACU	0,5	+16%
7. N. África e Oriente Médio	4,0	+1%	15. União Euroasiática	0,5	-9%
8. Canadá	2,0	+15%	16. Outros	7,3	+18%



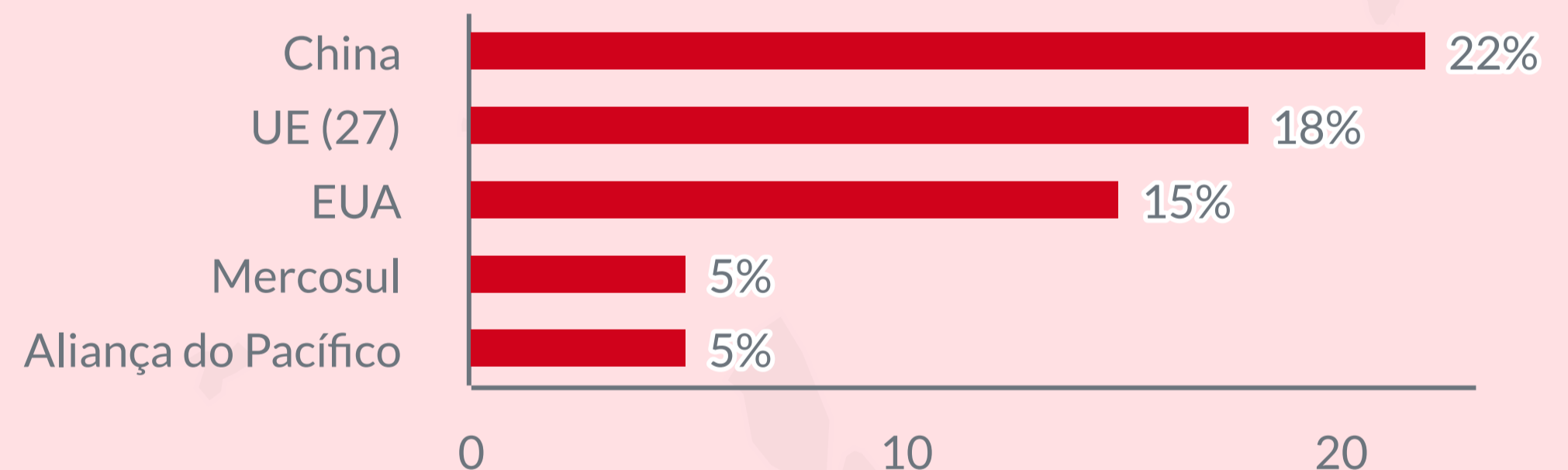
Importações

US\$ **90,0** bi

Variação: **+26%**



Principais Origens - Participações



Principais Origens

(Valores 1º sem 2021 em US\$ Bi e variação em relação ao 1º sem 2020)

1. China	21,4	+26%	9. Japão	2,8	+28%
2. UE (27)	18,1	+22%	10. Coreia do Sul	2,7	+40%
3. EUA	14,4	+4%	11. União Eurasiática	2,4	+68%
4. Mercosul	4,9	+45%	12. EFTA	1,4	+2%
5. Aliança do Pacífico	4,9	+44%	13. Reino Unido	1,2	+2%
6. ASEAN	4,3	+32%	14. Canadá	0,8	-13%
7. N. África e Oriente Médio	3,3	+72%	15. SACU	0,5	+92%
8. Índia	3,1	+62%	16. Outros	3,7	+45%



SETORES

Exportações – Valores 1º sem 2021 e variação em relação ao 1º sem 2020

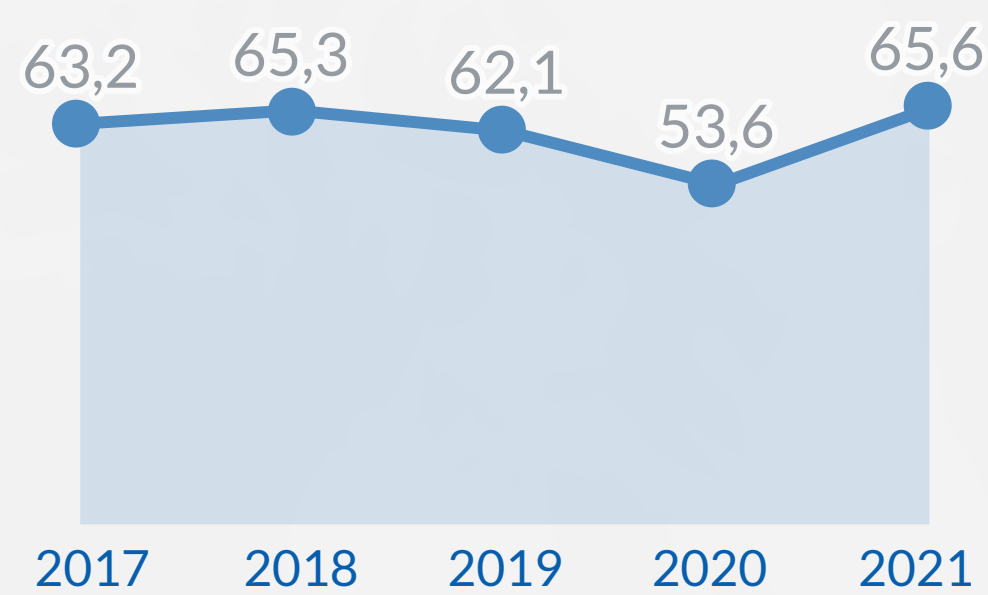
Indústria da Transformação

US\$ **65,7** bi

Variação: **+23%**



Evolução (US\$ Bi) - 1º sem



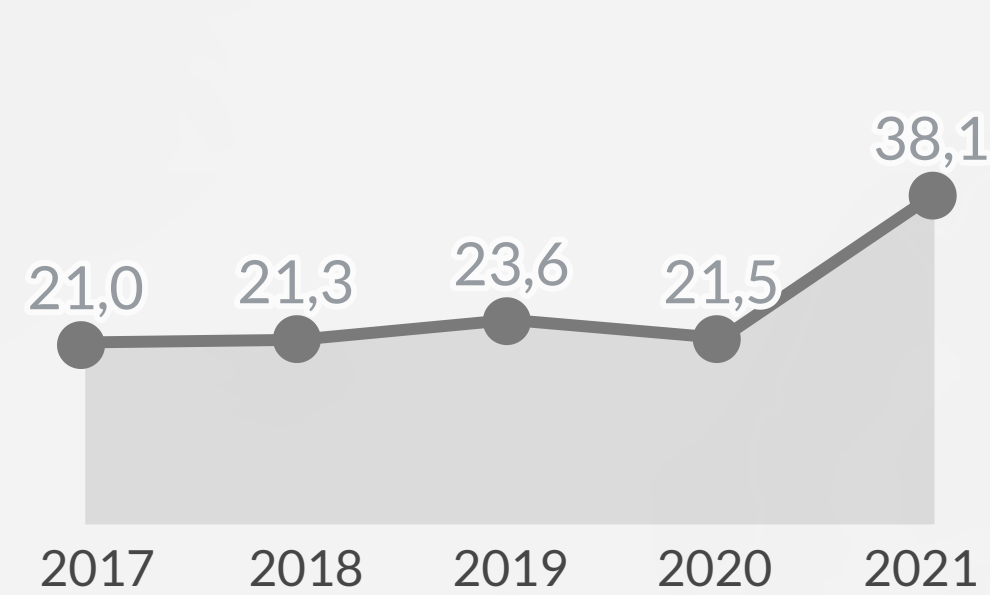
Indústria Extrativa

US\$ **38,1** bi

Variação: **+77%**



Evolução (US\$ Bi) - 1º sem



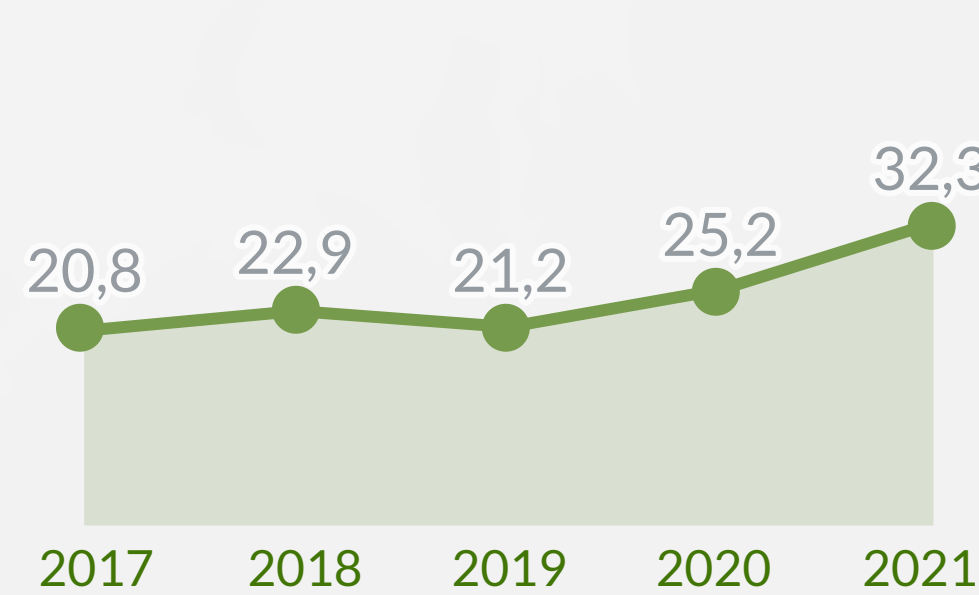
Agropecuária

US\$ **32,3** bi

Variação: **+28%**



Evolução (US\$ Bi) - 1º sem



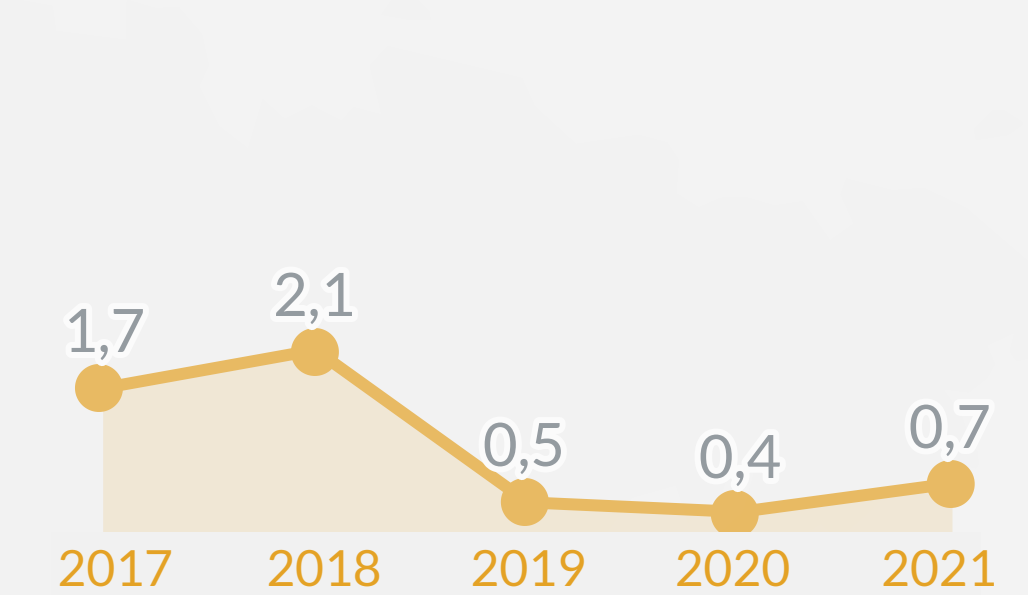
Outros Produtos

US\$ **0,7** bi

Variação: **+65%**



Evolução (US\$ Bi) - 1º sem



Principais Setores – Exportação

(Valores 1º sem 2021 em US\$ Bi e variação em relação ao 1º sem 2020)

Indústria da Transformação



Fabricação de produtos alimentícios	20,8	+18%
Fabricação de metais básicos	11,1	+21%
Fabricação de produtos químicos	5,1	+27%
Fabricação de veículos automóveis, reboques e semi-reboques	5,1	+51%
Fabricação de papel e produtos de papel	4,0	-3%
Fabricação de máquinas e equipamentos	3,7	+32%
Fabricação de coque e produtos petrolíferos refinados	3,4	+16%
Fabricação de madeira e de produtos de madeira e cortiça, exceto móveis; fabricação de artigos de palha e de cestaria	1,9	+47%
Fabricação de outro equipamento de transporte (inclui aeronaves)	1,6	+37%
Fabricação de equipamentos elétricos	1,4	+27%
Fabricação de produtos de borracha e plásticos	1,2	+23%
Fabricação de couro e produtos afins	1,2	+39%
Fabricação de outros produtos minerais não metálicos	1,0	+45%
Fabricação de produtos metálicos fabricados, exceto máquinas e equipamentos	0,9	+21%
Outros	3,2	+20%

Indústria extrativa



Extração de minerais metálicos	23,2	+114%
Extração de petróleo bruto e gás natural	14,6	+40%
Extração de outros minerais	0,3	+10%
Mineração de carvão e lignito	0,0	+137%

Agropecuária



Produção vegetal, animal e caça	32,1	+28%
Silvicultura e exploração madeireira	0,1	+105%
Pesca e Aquicultura	0,0	+79%

Outros Produtos



Não classificado	0,6	+56%
Atividades criativas, artes e entretenimento	0,0	+92%
Atividades de edição	0,0	+74%
Fornecimento de eletricidade, gás, vapor e ar condicionado	0,0	0%
Atividades de coleta, tratamento e disposição de resíduos; recuperação de materiais	0,0	+88%
Atividades postais e de courier	0,0	+182%
Bibliotecas, arquivos, museus e outras atividades culturais	0,0	-64%
Outras atividades profissionais, científicas e técnicas	0,0	-87%



SETORES

Importações - Valores 1º sem 2021 e variação em relação ao 1º sem 2020

Indústria da Transformação

US\$ **90,0** bi

Variação: **+26%**

Evolução (US\$ Bi) - 1º sem



Indústria Extrativa

US\$ **5,2** bi

Variação: **+31%**

Evolução (US\$ Bi) - 1º sem



Agropecuária

US\$ **2,5** bi

Variação: **+22%**

Evolução (US\$ Bi) - 1º sem



Outros Produtos

US\$ **1,7** bi

Variação: **+75%**

Evolução (US\$ Bi) - 1º se,



Principais Setores - Importação

(Valores 1º sem 2021 em US\$ Bi e variação em relação ao 1º sem 2020)

Indústria da Transformação

Fabricação de produtos químicos	19,8	+29%
Fabricação de produtos informáticos, eletrônicos e ópticos	11,7	+29%
Fabricação de máquinas e equipamentos n.c	9,6	+15%
Fabricação de veículos automóveis, reboques e semi-reboques	7,9	+52%
Fabricação de coque e produtos petrolíferos refinados	6,4	+40%
Fabricação de metais básicos	5,8	+98%
Fabricação de produtos farmacêuticos básicos e preparações farmacêuticas	5,0	+17%
Fabricação de equipamentos elétricos	4,9	+29%
Fabricação de outro equipamento de transporte (inclui aeronaves)	3,8	-33%
Fabricação de produtos de borracha e plásticos	3,0	+43%
Fabricação de produtos alimentícios	2,9	+23%
Fabricação de produtos metálicos fabricados, exceto máquinas e equipamentos	2,5	+19%
Outras manufaturas	1,6	+13%
Fabricação de têxteis	1,4	+11%
Outros	3,6	+24%

Indústria extrativa

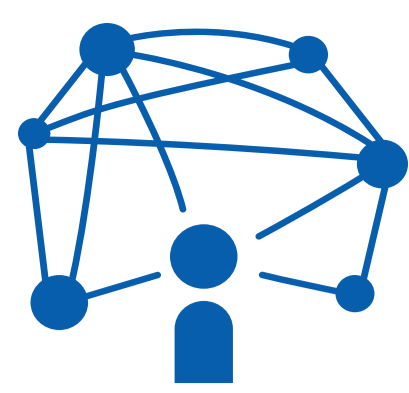
Extração de petróleo bruto e gás natural	3,3	+38%
Mineração de carvão e lignito	1,1	+10%
Extração de minerais metálicos	0,5	+54%
Extração de outros minerais	0,2	+5%

Agropecuária

Produção vegetal, animal e caça	2,1	+19%
Pesca e Aquicultura	0,3	+52%
Silvicultura e exploração madeireira	0,0	+52%

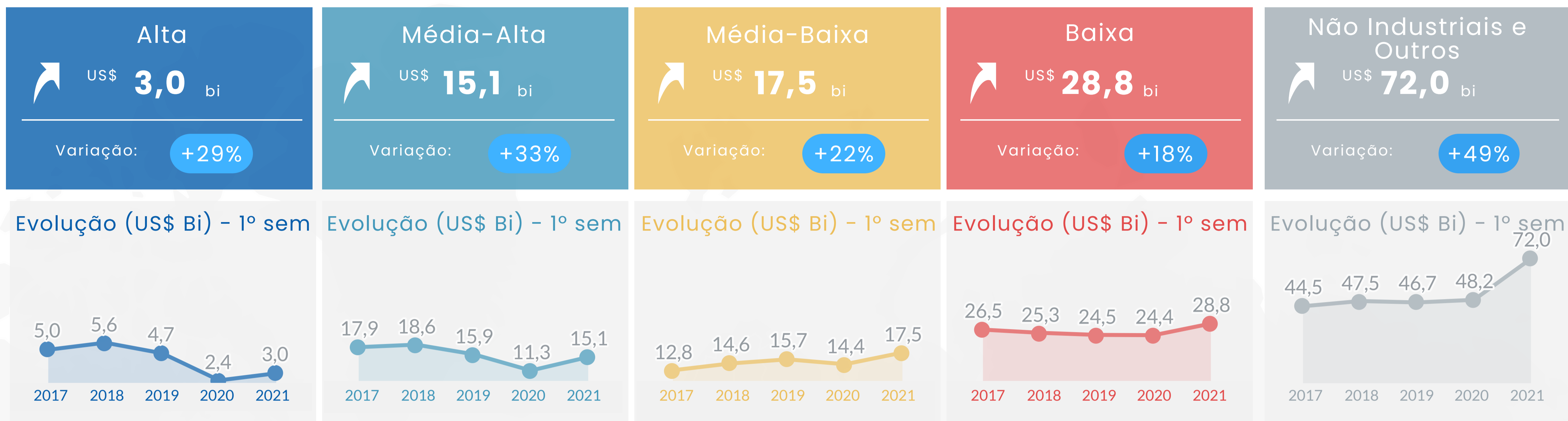
Outros Produtos

Fornecimento de eletricidade, gás, vapor e ar condicionado	1,3	+71%
Não classificado	0,4	+122%
Atividades de edição	0,6	+8%
Atividades criativas, artes e entretenimento	0,0	+4%
Atividades de coleta, tratamento e disposição de resíduos; recuperação de materiais	0,0	+24%
Atividades postais e de courier	0,0	+33%
Outras atividades profissionais, científicas e técnicas	0,0	-55%
Bibliotecas, arquivos, museus e outras atividades culturais	0,0	-93%



INTENSIDADE TECNOLÓGICA

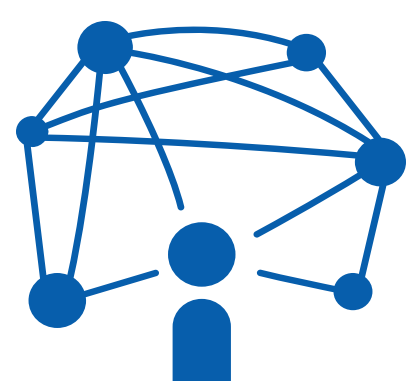
Exportações – Valores 1º sem 2021 e variação em relação ao 1º sem 2020



Categorias de Intensidade Tecnológica – Exportação

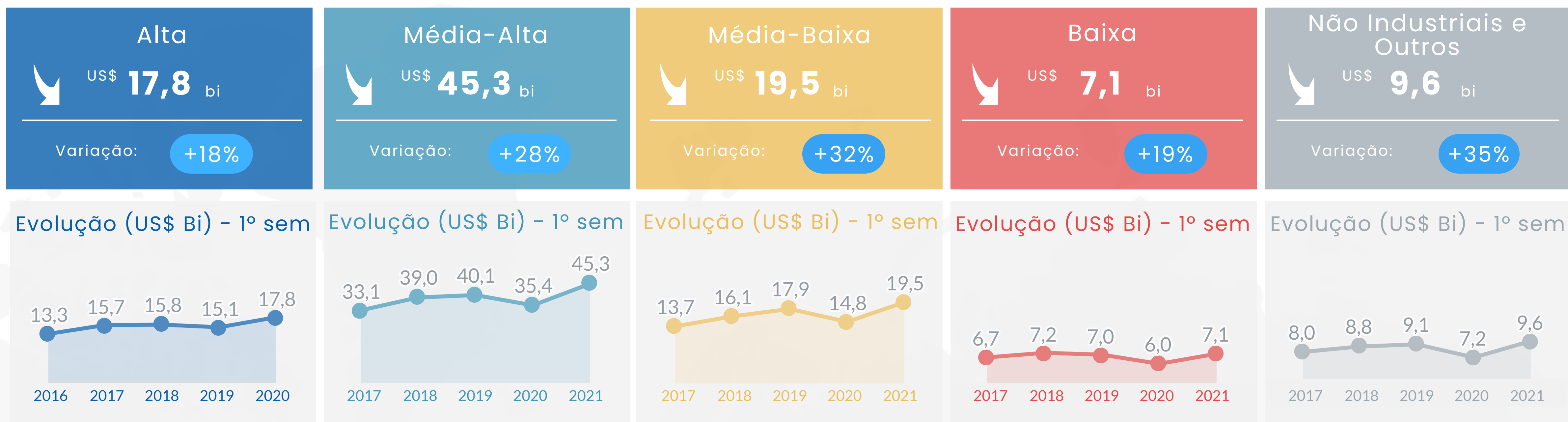
(Valores 1º sem 2021 em US\$ Bi e variação em relação ao 1º sem 2020)

Destino	Alta	Média-Alta	Média-Baixa	Baixa	Não Industriais e Outros
1. EUA	1,1 +18%	2,5 +12%	4,5 +42%	3,0 +34%	2,2 +54%
2. UE (27)	0,5 +35%	1,7 +19%	1,5 -8%	4,4 +15%	9,8 +41%
3. Aliança do Pacífico	0,3 +41%	3,4 +51%	1,0 +2%	1,5 +39%	1,8 +137%
4. Mercosul	0,3 +20%	4,1 +52%	1,7 +65%	1,2 +20%	0,7 +35%
5. EFTA	0,2 +101%	0,1 +125%	1,4 +31%	0,1 +285%	0,2 +60%
6. China	0,1 +50%	0,4 +42%	0,7 -24%	6,1 +18%	39,9 +45%
7. N. África e Oriente Médio	0,1 +36%	0,2 +14%	0,4 -24%	3,2 +4%	3,5 +113%
8. ASEAN	0,1 -7%	0,2 -42%	1,9 +38%	2,6 +35%	4,5 +41%
9. Reino Unido	0,1 -36%	0,1 +31%	0,5 +99%	0,4 +21%	0,4 +33%
10. Canadá	0,0 +8%	0,1 +14%	1,6 +11%	0,3 +54%	0,1 +46%
11. Coreia do Sul	0,0 +121%	0,2 +22%	0,2 +44%	0,6 +22%	1,7 +114%
12. Índia	0,0 +114%	0,2 +26%	0,3 +82%	0,4 -4%	0,1,34 +77%
13. Japão	0,0 -29%	0,1 -9%	0,3 +42%	0,6 -11%	1,1 +55%
14. SACU	0,0 -34%	0,2 +20%	0,1 -17%	0,2 +38%	0,0 -25%
15. União Euroasiática	0,0 +86%	0,1 +42%	0,0 -53%	0,2 -14%	0,4 +2%
16. Outros	0,3 +89%	1,5 +54%	1,3 +8%	3,9 +10%	4,4 +42%



INTENSIDADE TECNOLÓGICA

Importações - Valores 1º sem 2021 e variação em relação ao 1º sem 2020



Categorias de Intensidade Tecnológica - Importação

(Valores 1º sem 2021 em US\$ Bi e variação em relação ao 1º sem 2020)

Origem	Alta	Média-Alta	Média-Baixa	Baixa	Não Industriais e Outros
1. China	6,0 +42%	10,5 +48%	3,0 -19%	1,9 -3%	0,1 +5%
2. EUA	3,2 +10%	6,4 -3%	4,4 +10%	0,3 +1%	2,1 +63%
3. UE (27)	2,9 -1%	10,8 +28%	3,0 +30%	1,4 +22%	0,2 +19%
4. ASEAN	1,4 +13%	1,4 +26%	0,8 +108%	0,7 +36%	0,2 +38%
5. Coreia do Sul	1,0 +33%	1,2 +28%	0,5 +120%	0,0 +6%	0,0 -40%
6. EFTA	0,5 +13%	0,7 +19%	0,2 -45%	0,1 +4%	0,0 -89%
7. Aliança do Pacífico	0,4 +17%	2,1 +24%	1,9 +95%	0,4 +27%	1,1 +35%
8. Índia	0,4 +32%	1,5 +37%	1,0 +152%	0,2 +62%	0,1 +178%
9. Japão	0,3 +14%	1,6 +22%	0,8 +52%	0,0 +27%	0,0 +67%
10. Reino Unido	0,1 -8%	0,6 +3%	0,3 -10%	0,1 +96%	0,0 +26%
11. Canadá	0,1 -50%	0,6 -4%	0,1 +100%	0,0 -6%	0,1 +80%
12. N. África e Oriente Médio	0,1 -14%	2,0 +46%	1,0 +259%	0,1 +42%	1,0 +11%
13. Mercosul	0,1 +21%	2,7 +55%	0,5 +8%	1,4 +39%	2,8 +39%
14. SACU	0,0 +96%	0,0 +41%	0,4 +96%	0,0 +137%	0,1 +17%
15. União Euroasiática	0,0 +1%	1,6 +40%	0,6 +184%	0,1 +290%	0,2 +58%
16. Outros	1,0 +12%	1,6 +47%	0,8 +131%	0,3 +22%	1,6 +20%

Fonte: elaborado pela CNI com base em estatísticas da Funcex Data disponibilizadas de acordo com a Classificação de Produtos em Categorias de Intensidade Tecnológica da OCDE.